

Élégant jumelé – vue sur la mer, jardin plat et distance à pied de la plage

Vente France

1 550 000 €

Type	Vente	Superficie habitable	144 m ²
Type de produit	Maison		
Nombre de pièces	4		
Ville	Èze		
Pays	France		

ÈZE BORD DE MER — À quelques pas seulement des plages et à l'entrée de Monaco, cette élégante villa de 144 m² bénéficie d'un emplacement rare, offrant un accès facile et une proximité immédiate avec la mer et le littoral. Entièrement rénovée avec un grand soin, la propriété est en excellent état et présente des finitions de haute qualité ainsi qu'une décoration raffinée. Discrètement semi-détaché d'un seul côté, il préserve l'intimité et un mode de vie confortable. Construit sur trois niveaux, il est composé comme suit : Au rez-de-chaussée, une entrée mène à une première chambre avec sa salle de bain attenante et son dressing, ainsi qu'une buanderie. Au rez-de-chaussée, le salon comprend un vaste salon avec une cuisine ouverte. L'ensemble de l'espace s'ouvre sur deux grandes terrasses, à l'avant et à l'arrière, offrant un accès direct au jardin plat et à son jacuzzi. Ces espaces extérieurs étendent naturellement l'espace de vie, créant une disposition fluide et harmonieuse, le tout orienté vers une belle vue sur la mer. À l'étage supérieur, deux chambres supplémentaires, chacune avec sa propre salle de bain attenante, dont une superbe suite principale bénéficiant d'une terrasse privée de style tropezien avec vue sur la mer, ainsi qu'une salle de bain complète avec baignoire, douche et double vasque. Deux places de parking complètent cette propriété... Produit en collaboration avec les propriétés Sud Azure.



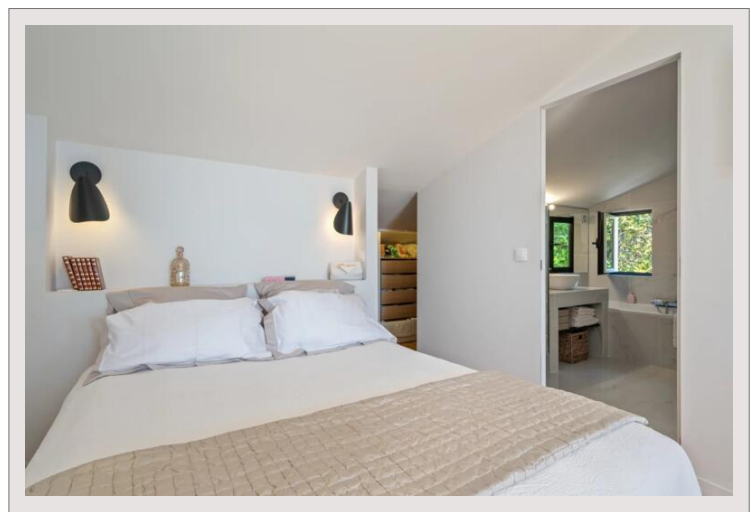
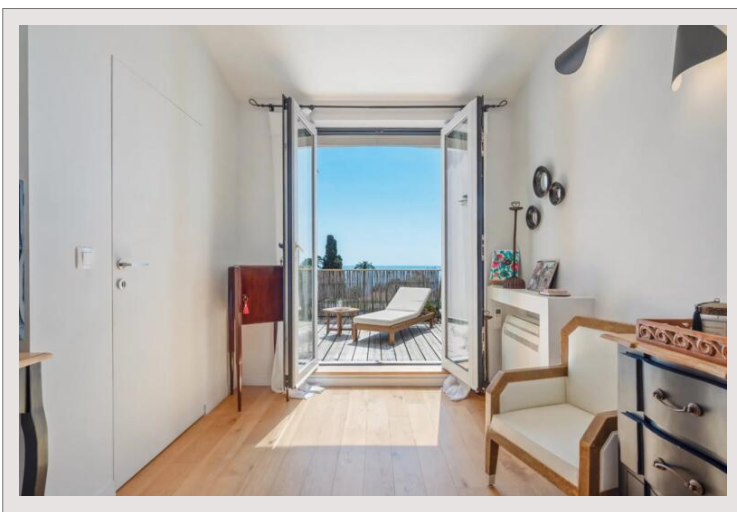
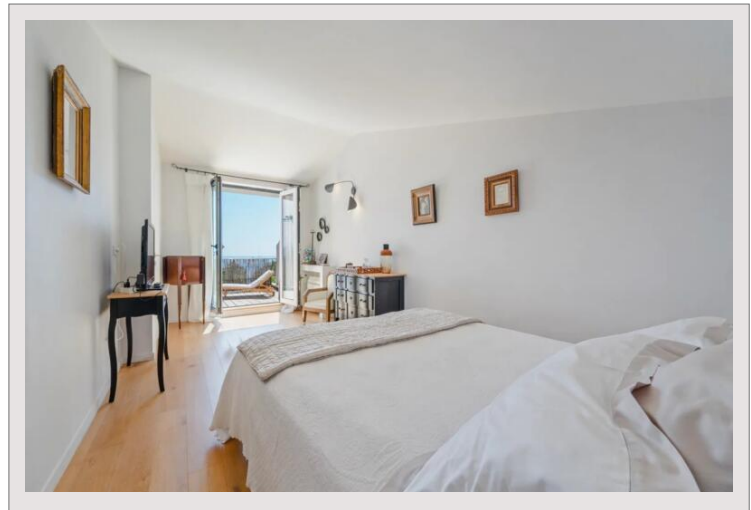


Élégant jumelé – vue sur la mer, jardin plat et distance à pied de la plage





Élégant jumelé – vue sur la mer, jardin plat et distance à pied de la plage





Élégant jumelé – vue sur la mer, jardin plat et distance à pied de la plage

