

Èze - Nouvelle Villa contemporaine exceptionnelle aux portes de Monaco

Vente France

9 900 000 €

Type	Vente	Superficie habitable	336 m ²
Type de produit	Maison		
Nombre de pièces	7		
Ville	Èze		
Pays	France		

Située aux portes de Monaco, dans un cadre résidentiel paisible et très prisé, cette remarquable villa contemporaine de construction bénéficie d'une exposition totale au sud et d'une vue panoramique à couper le souffle sur la mer Méditerranée, la baie d'Èze et la prestigieuse presqu'île de Saint-Jean-Cap-Ferrat.

Construite sur l'un des très rares terrains plats d'Èze, d'environ 1 160 m², cette propriété exceptionnelle offre environ 360 m² d'espace habitable avec des finitions ultra haut de gamme et une attention remarquable aux détails. L'architecture a été soigneusement conçue pour maximiser la lumière naturelle et capturer les vues spectaculaires sur la mer depuis chaque pièce.

La villa dispose d'environ 200 m² de terrasses, dont 40 m² d'espace de vie extérieur semi-couvert, parfaitement intégrés au magnifique jardin méditerranéen paysager. Un parking extérieur peut accueillir jusqu'à 4 voitures.

Dès l'entrée, les volumes impressionnants, les plafonds hauts et les superbes portes coulissantes électriques en verre créent une atmosphère unique, intérieur-extérieur, remplie de lumière et d'élégance. La vaste réception s'ouvre sans interruption sur les terrasses et la mer, accompagnée d'une magnifique cuisine ouverte entièrement équipée. Le rez-de-chaussée comprend également une chambre attenante, des toilettes pour invités et une buanderie.

À l'étage, la spectaculaire suite parentale de plus de 80 m² offre une vue imprenable sur la mer et un accès direct à une grande terrasse privée. Il comprend une loge « à lui », une vaste loge « à elle », une salle de bain, une douche et des finitions luxueuses partout.

Deux chambres supplémentaires avec salle de bain, dressings et salles de bains, complètent ce niveau.

La climatisation réversible, les équipements de dernière génération, les ouvertures du sol au plafond et une architecture minimaliste élégante font de cette propriété un parfait mélange de luxe, de confort et de design contemporain.

Une propriété vraiment exceptionnelle, rare sur le marché et à ne pas manquer... Produit en collaboration avec les propriétés Sud Azure.



MONACO PROPERTIES
MONTE-CARLO & CÔTE D'AZUR INVESTMENTS

Monaco Properties

14, boulevard d'Italie
98000 Monaco

Tél : +377 97 97 33 97

Fax : +377 97 97 33 98

info@mpmonaco.com

www.monacoproperties.mc

Èze - Nouvelle Villa contemporaine exceptionnelle aux portes de Monaco





MONACO PROPERTIES
MONTE-CARLO & CÔTE D'AZUR INVESTMENTS

Monaco Properties

14, boulevard d'Italie
98000 Monaco

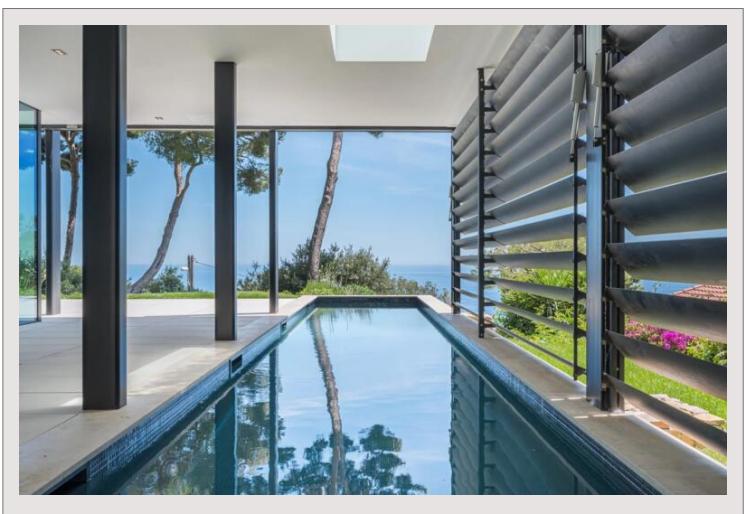
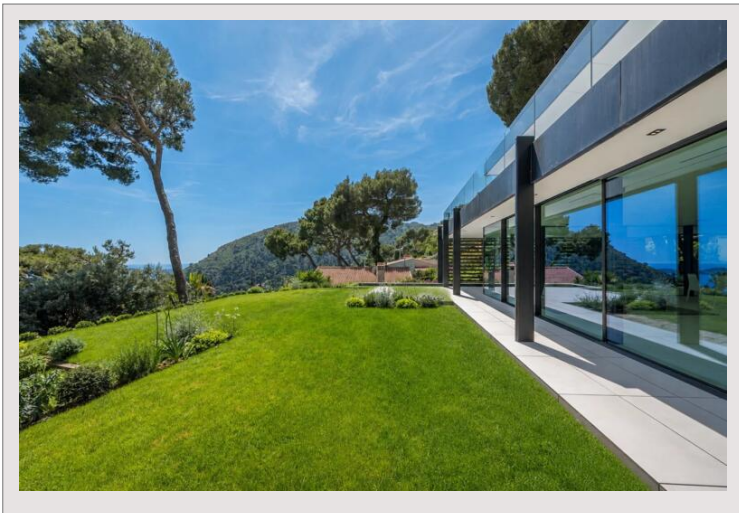
Tél : +377 97 97 33 97

Fax : +377 97 97 33 98

info@mpmonaco.com

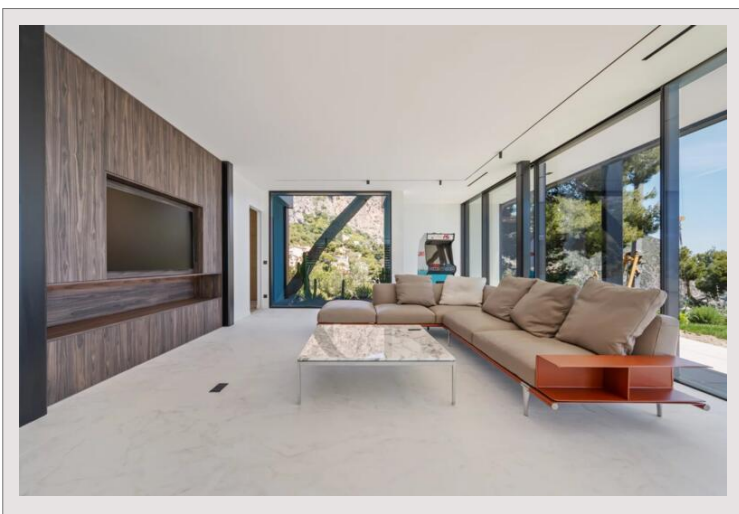
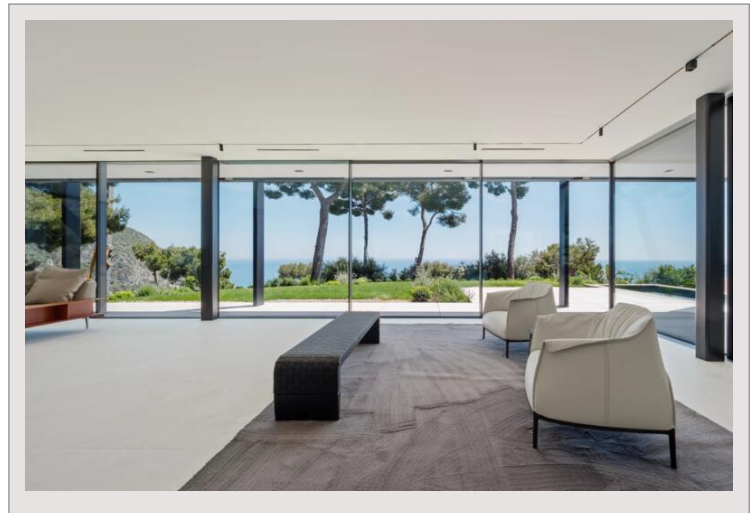
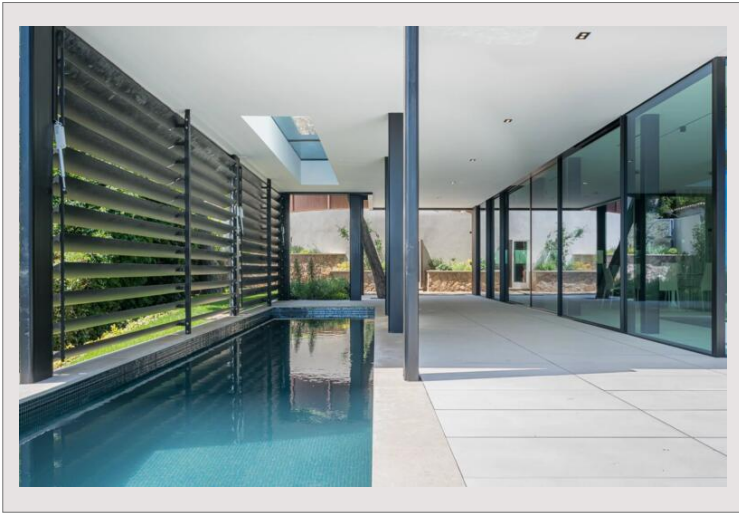
www.monacoproperties.mc

Èze - Nouvelle Villa contemporaine exceptionnelle aux portes de Monaco





Èze - Nouvelle Villa contemporaine exceptionnelle aux portes de Monaco





MONACO PROPERTIES
MONTE-CARLO & CÔTE D'AZUR INVESTMENTS

Monaco Properties

14, boulevard d'Italie
98000 Monaco

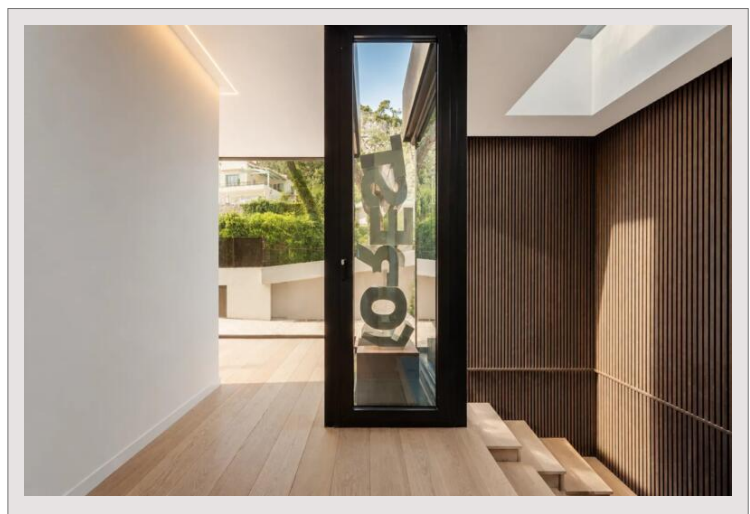
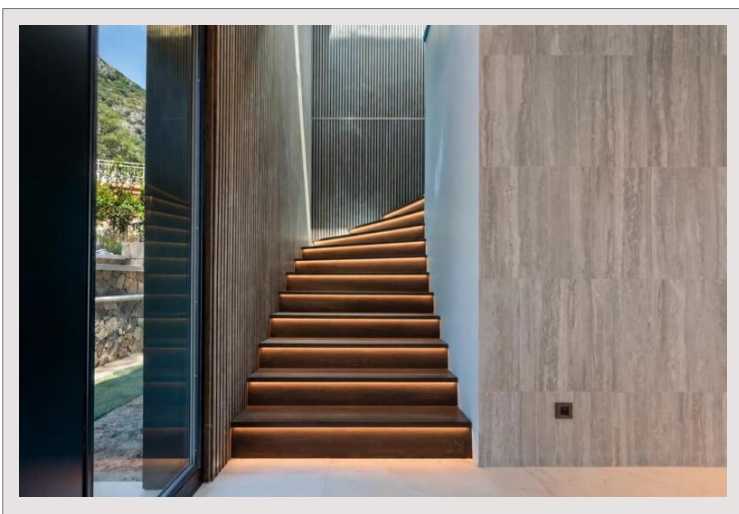
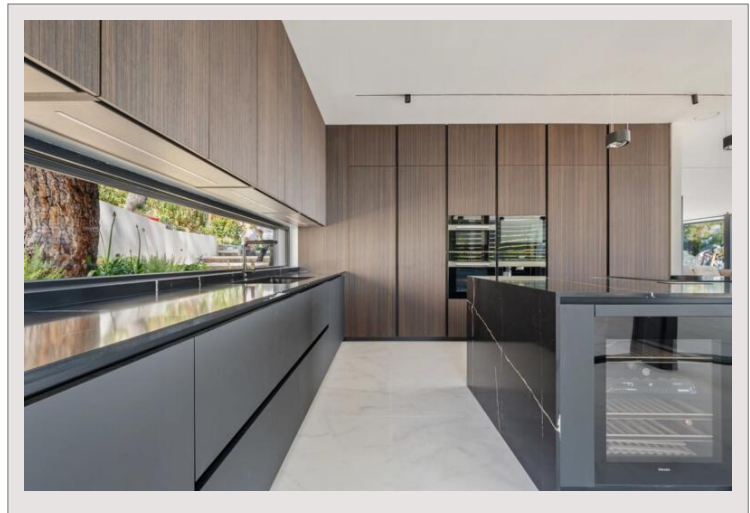
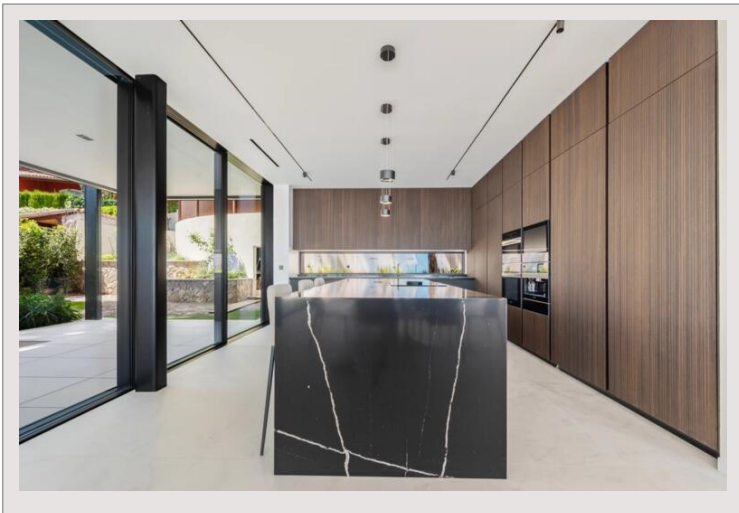
Tél : +377 97 97 33 97

Fax : +377 97 97 33 98

info@mpmonaco.com

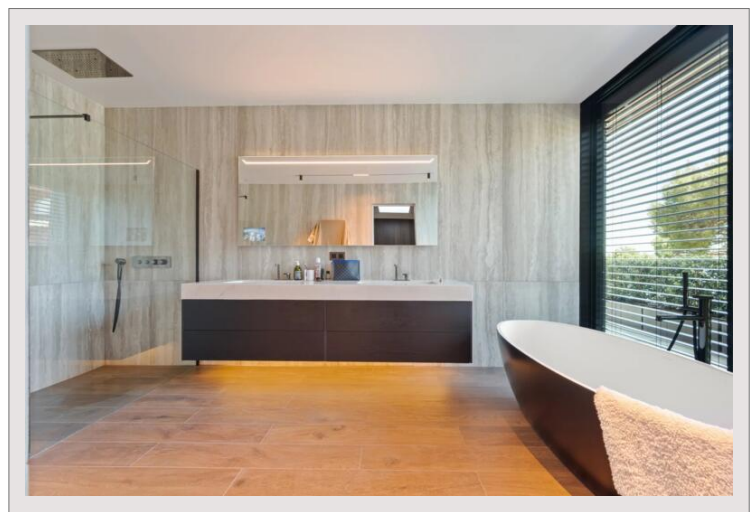
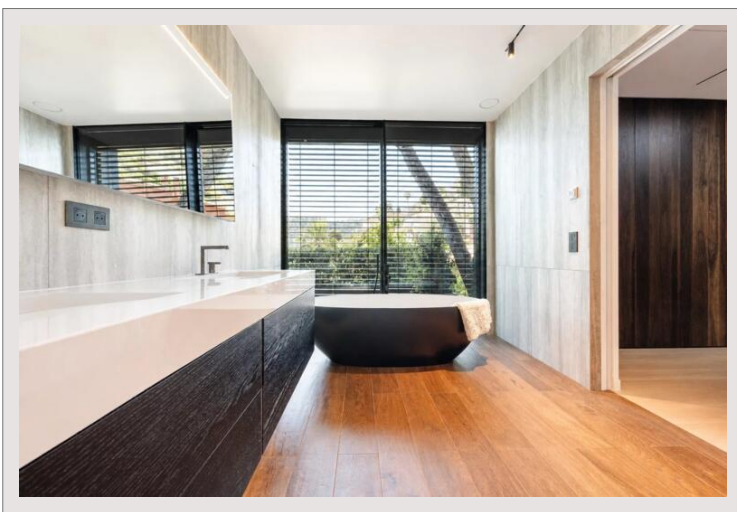
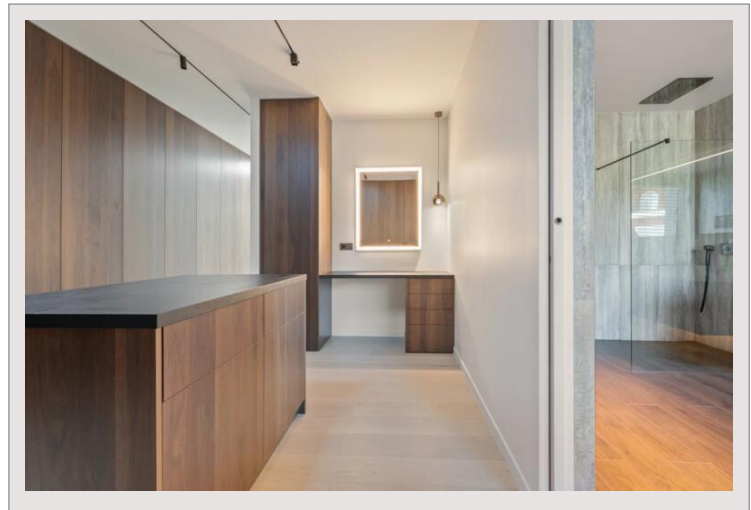
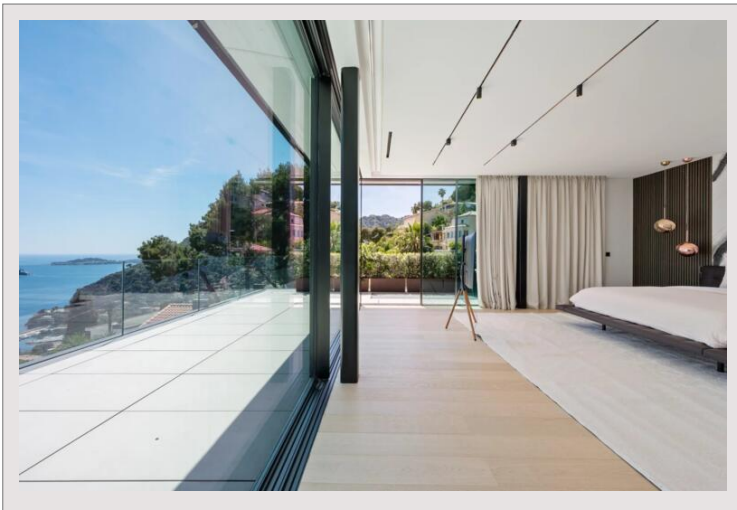
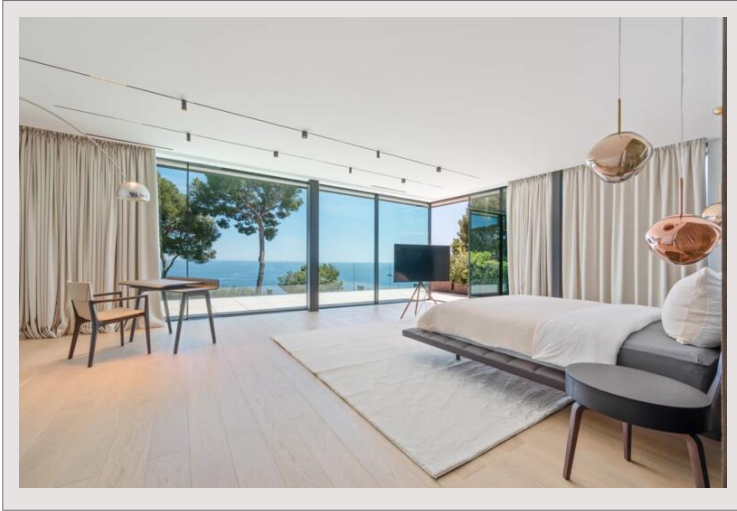
www.monacoproperties.mc

Èze - Nouvelle Villa contemporaine exceptionnelle aux portes de Monaco





Èze - Nouvelle Villa contemporaine exceptionnelle aux portes de Monaco





Èze - Nouvelle Villa contemporaine exceptionnelle aux portes de Monaco

