

JARDIN EXOTIQUE | LE PLATI | 2 PIECES

Vente Monaco

Exclusivité

2 950 000 €

Type	Vente	Superficie totale	56 m ²
Type de produit	Appartement	Superficie habitable	42 m ²
Nombre de pièces	2	Superficie terrasse	14 m ²
Immeuble	Le Plati	Chambres	1
Quartier	Jardin Exotique	Etat	Prestations luxueuses
Usage mixte	Oui	Date de libération	31/08/2024

Le Plati - Dans une résidence moderne située à proximité de toutes les commodités et du Parc Princesse Antoinette, bel appartement luxueusement rénové. L'appartement lumineux et clame offre une jolie échappée mer. Idéal pour un couple, l'appartement se compose comme suit :

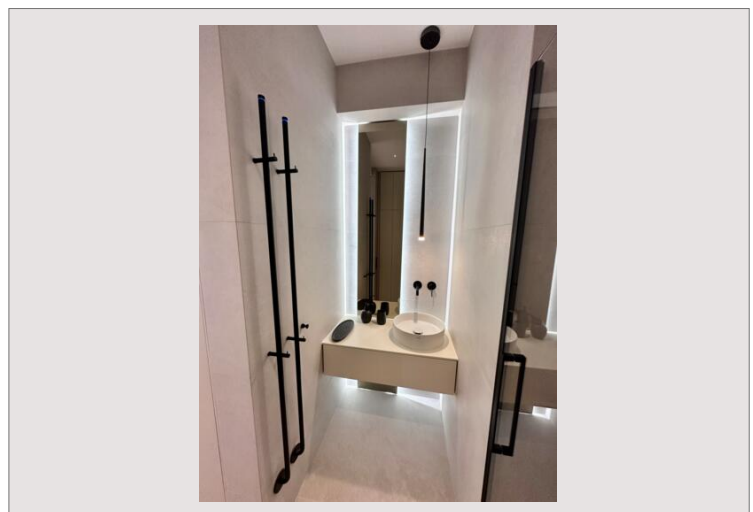
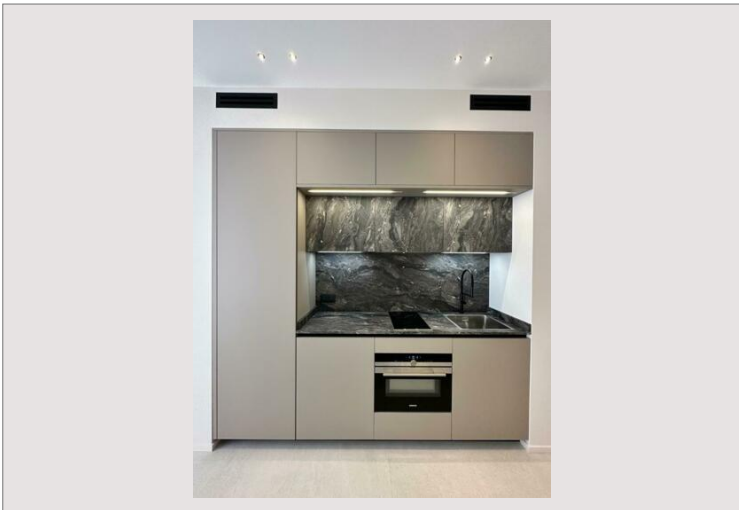
- Hall d'entrée
- Salon avec cuisine américaine
- Toilette
- Chambre avec dressing et salle de bains en suite
- Terrasse

Possibilité de parking dans les deux parkings publics à proximité de la résidence.

Usage mixte bureau / habitation possible



JARDIN EXOTIQUE | LE PLATI | 2 PIECES



JARDIN EXOTIQUE | LE PLATI | 2 PIECES

