

SAINT ROMAN | ROQUEBRUNE CAP MARTIN | 2 PIECES

Vente France

410 000 €

Type	Vente	Superficie totale	52,30 m ²
Type de produit	Appartement	Superficie habitable	43,90 m ²
Nombre de pièces	2	Superficie terrasse	8,40 m ²
Quartier	Cabbe-Saint Roman	Chambres	1
Ville	Roquebrune-Cap-Martin	Parkings	1
Pays	France	Etat	Neuf
Etage	1	En collaboration avec	SAS RIVIERA PROPERTIES
Date de libération	4ème trimestre 2025		

Secteur Saint-Roman : Villa Francesca, nouvelle construction, 2 pièces avec un parking en sous-sol inclus (Vue intérieure sur le patio)

Habiter Villa Francesca, c'est bénéficier d'une adresse prestigieuse, bénéficiant d'un emplacement privilégié et prisé sur la Côte d'Azur, à 500m de la principauté de Monaco et à proximité immédiate des belles plages de sable blanc de Roquebrune-Cap-Martin et des commerces à pied. Une résidence à l'architecture contemporaine couleur "bronze doré", composée de 21 appartements aux larges balcons filants et aux prestations raffinées du studio au 4P toit terrasse sur 4 étages et piscine et solarium sur le toit pour les privilégiés du dernier étage, pour profiter d'une vue mer & Monaco toute l'année. Des parkings au rez-de-chaussée complètent son confort.

UNE RESIDENCE DE PRESTIGE

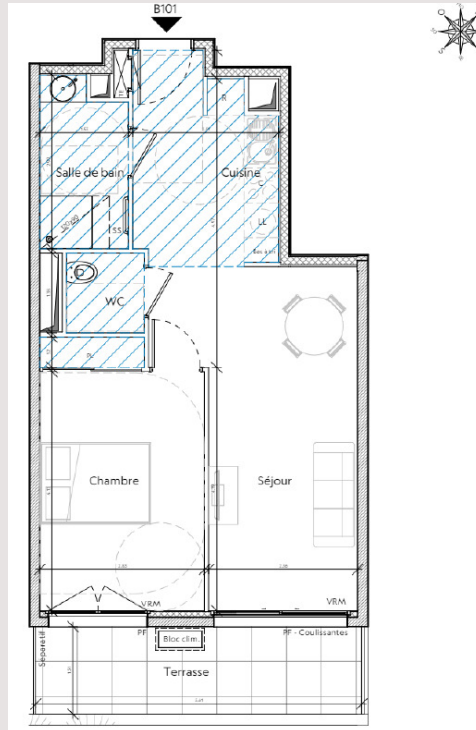
- Carrelage grès cérame 60x60
- Salles de bains aménagées
- Contrôle d'accès par vidéophone
- Solarium et spa de nage pour le dernier étage
- Parking au rez-de-chaussée

Des PARKINGS sous forme de plaques mobiles sont proposées à la vente à 65.000 EUROS ainsi que des CAVES à 10.000 EUROS

SAINT ROMAN | ROQUEBRUNE CAP MARTIN | 2 PIECES

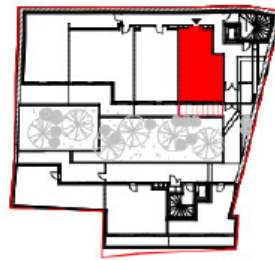


SAINT ROMAN | ROQUEBRUNE CAP MARTIN | 2 PIECES



BAT. B - R+1 - B101 / T2

PLAN DE LOCALISATION



AVENUE VARAVILLA

TABLEAU DES SURFACES

PIECES	SURFACES
Séjour / Cuisine	25.1 m ²
Chambre	12.7 m ²
Salle de bain	4.2 m ²
WC	1.8 m ²
TOTAL HABITABLE	43.9 m²
Terrasse	8.4 m ²

La surface des placards est comprise dans la surface habitable