

КАННЫ | ТРИПЛЕКС/ПЕНТХАУС | 8 КОМНАТ

Продажа Франция

13 780 000 €

Типе	Продажа	Общая площадь	792 m ²
Тип объекта	Penthouse/Roof	Жилая площадь	512 m ²
Кол-во комнат	8	Площадь террасы	280 m ²
Город	Cannes	Спальни	+5
Страна	Франция	Парковочные места	+5
		Гараж	2

КАННЫ - Откройте для себя этот исключительный и редкий 8-комнатный трехуровневый пентхаус с захватывающим видом на море, частным бассейном и солнечной террасой. "Le Florentin" может похвастаться жилой площадью 512 м² и террасой 280 м², расположенным в самом сердце жилого района Палм-Бич. Насладитесь панорамным 240-градусным видом на море, простирающимся от мыса Кап д'Антиб до Леринских островов и гавани Палм-Бич. Эта роскошная и дефицитная недвижимость является настоящей жемчужиной Французской Ривьеры, удобно расположенной рядом со знаменитой набережной Круазетт, отелем Carlton, другими престижными заведениями, шикарными ресторанами Канн и знаменитым Дворцом фестивалей.

В этом полностью кондиционированном доме есть бассейн с подогревом и солнечная терраса, дополняющие его просторные и комфортабельные помещения. В элитный ремонт, выполненный с использованием материалов премиум-класса, можно подняться по великолепной мраморной лестнице или на лифте.

Триплекс расположен на трех уровнях:

- Второй этаж:** Прихожая, гостиная/столовая открытой планировки с оборудованной кухней, две спальни с ванными комнатами, гардеробная, ванная комната и терраса с видом на море.
- Третий этаж:** Прихожая, три спальни с ванными комнатами, в том числе главная спальня площадью 50 кв.м., гардеробная с прачечной и терраса с видом на море.
- Четвертый этаж:** Прихожая, большая открытая гостиная с видом на море и Леринские острова, полностью оборудованная открытая кухня, кабинет и бассейн. Внутренняя лестница ведет на солярий пятого этажа.

Все спальни являются главными спальнями с отдельными балконами, ванными комнатами и гардеробными.

Расположенный всего в 50 метрах от прекрасного пляжа с белым песком Мур-Руж и его гавани, пентхаус окружен различными магазинами и удобствами.

Цокольный этаж предлагает шесть парковочных мест и два бокса с лифтом, обеспечивающие прямой доступ к квартирам.

В настоящее время в отеле проводится ремонт, который планируется завершить к концу мая 2024 года.

Дополнительная информация:

КАННЫ | ТРИПЛЕКС/ПЕНТХАУС | 8 КОМНАТ

- Ежегодная плата: 10 158,80 €
- Налог на недвижимость: 6 579 € в год
- Рейтинг энергоэффективности (DPE): класс энергопотребления = C, климатический класс = A
- Carrez Law (полезная площадь): 511,8 кв.м.

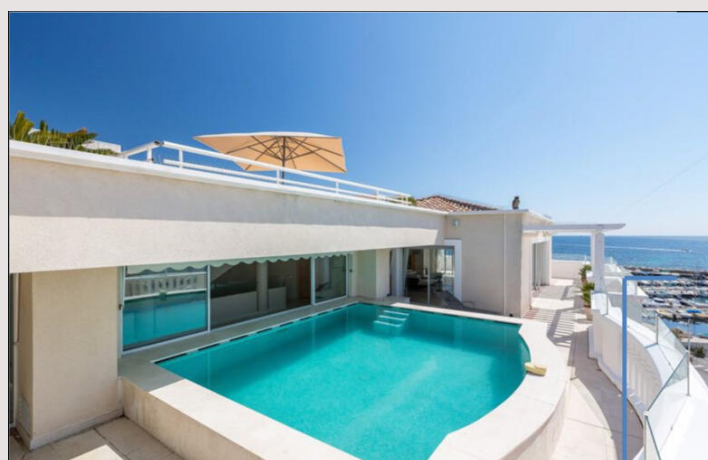
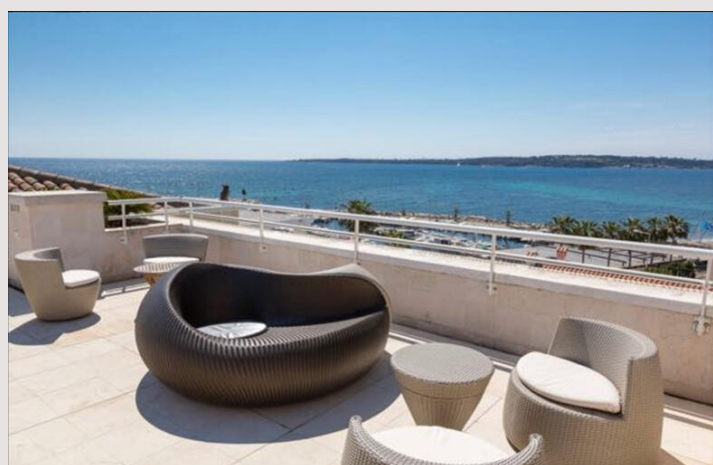
КОНТАКТ:

Эшли МАХФУД

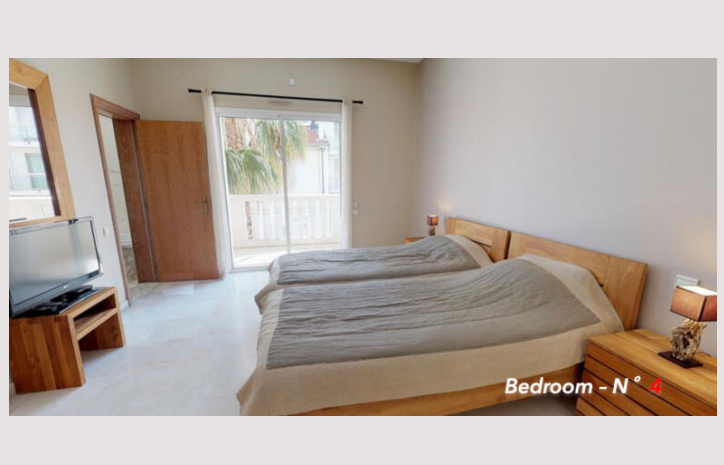
Торговый

Электронная почта: ashley@mpmonaco.com

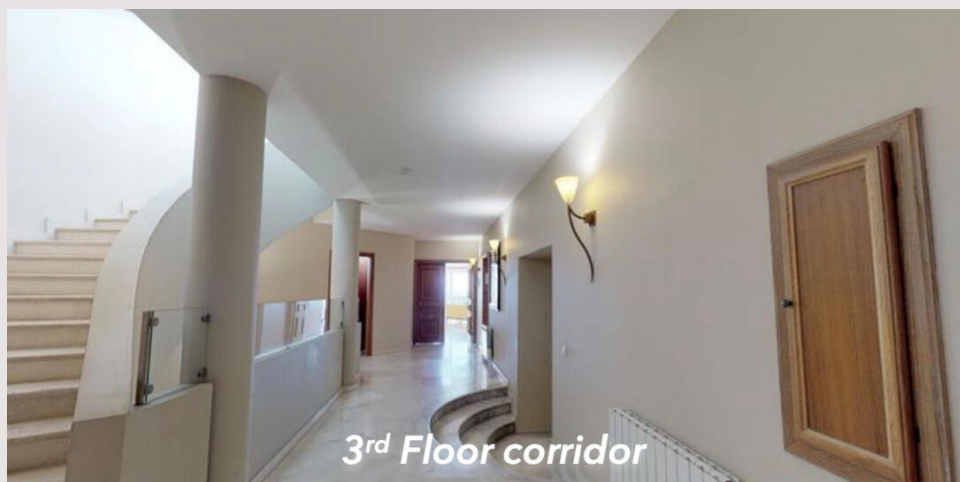
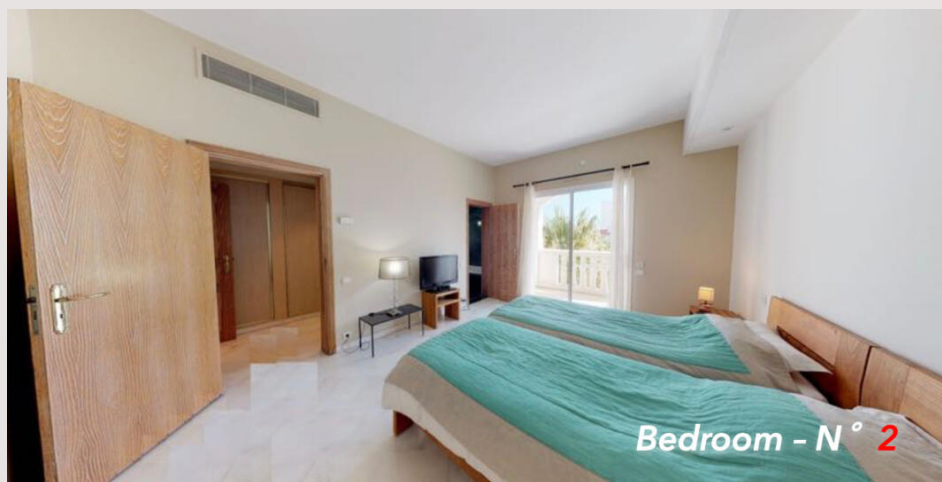
Моб.: +33 6 43 91 58 28



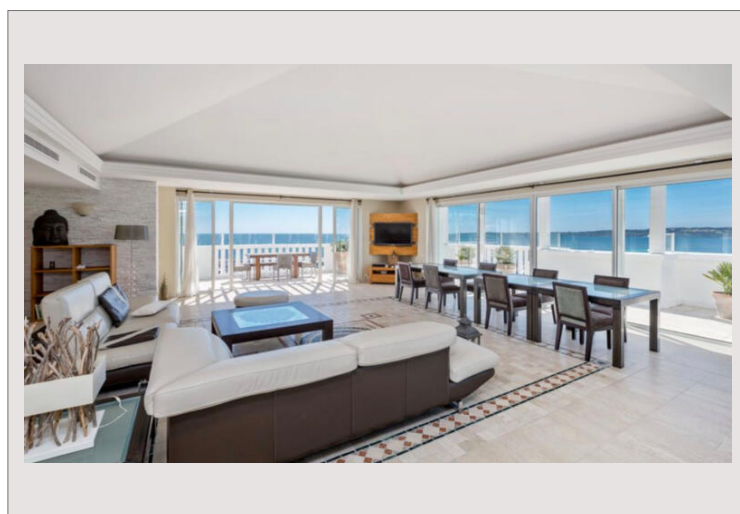
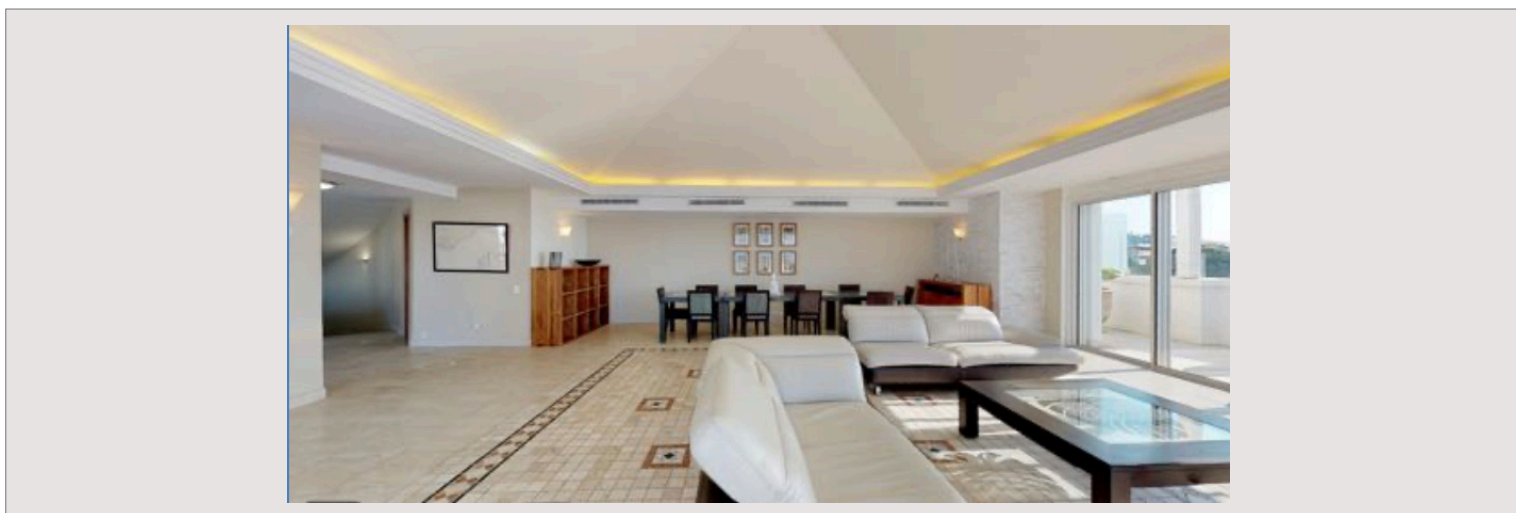
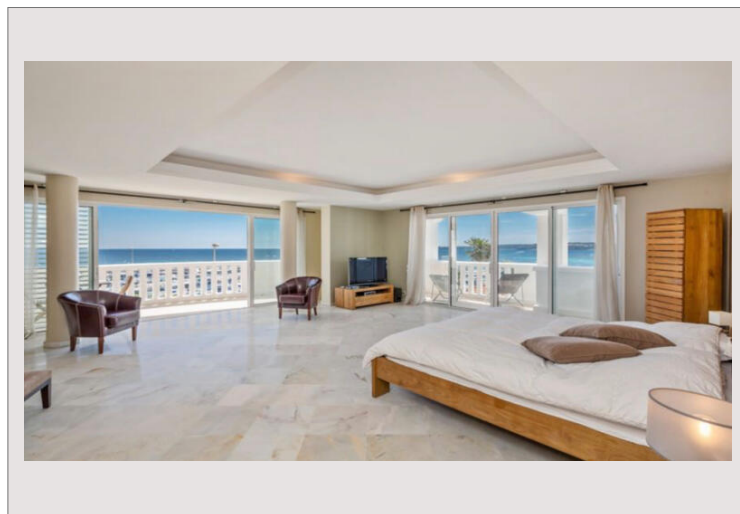
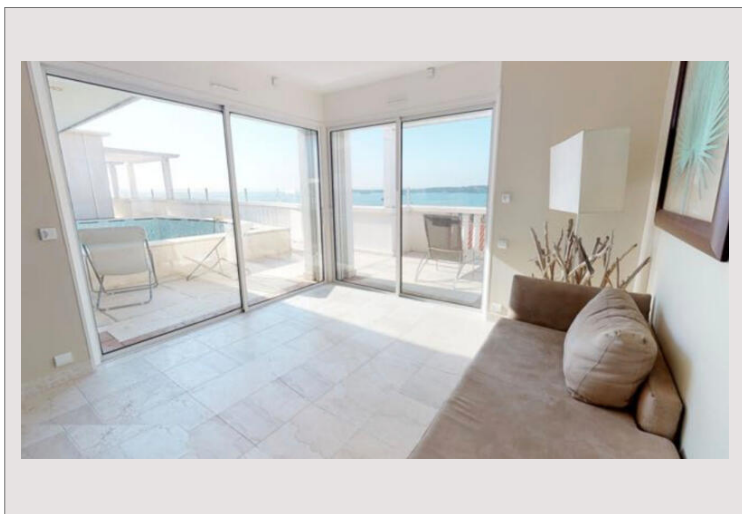
КАННЫ | ТРИПЛЕКС/ПЕНТХАУС | 8 КОМНАТ



КАННЫ | ТРИПЛЕКС/ПЕНТХАУС | 8 КОМНАТ



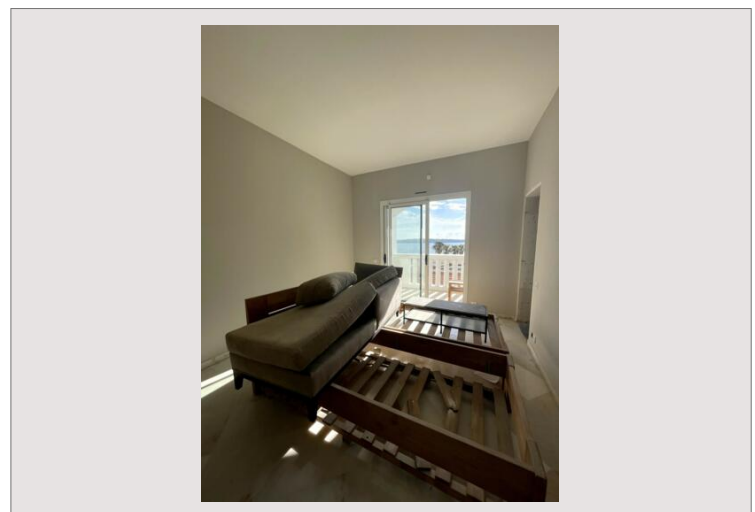
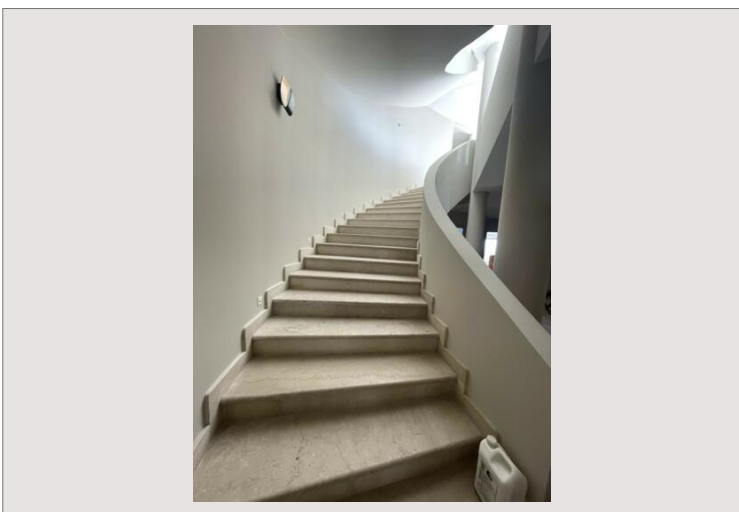
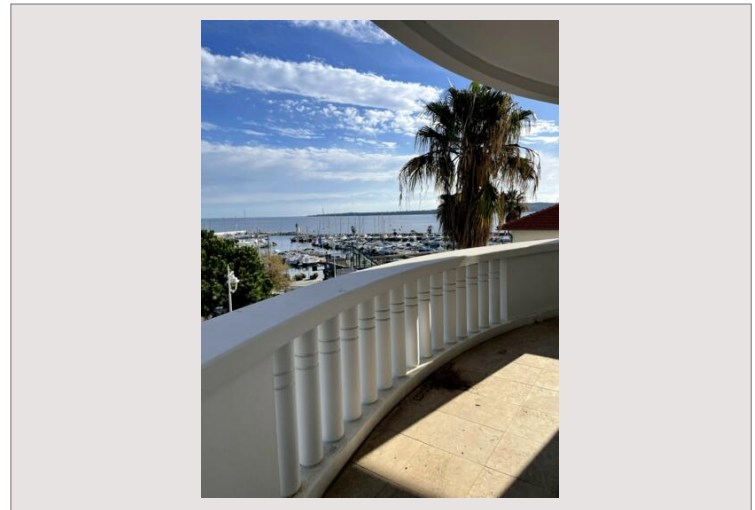
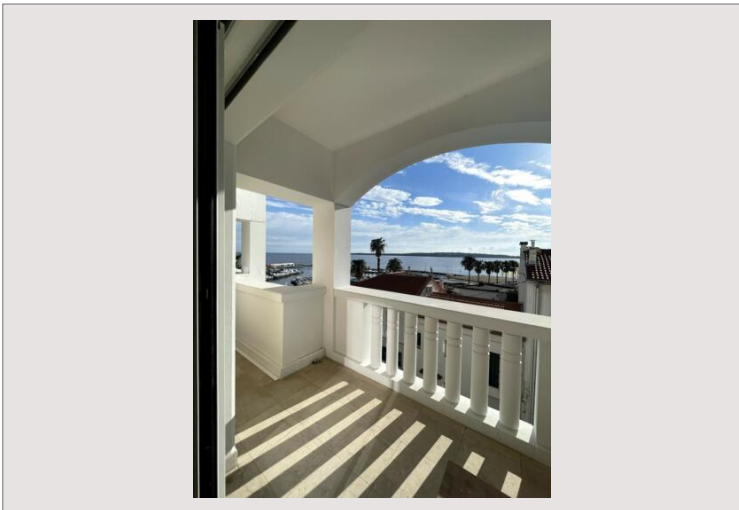
КАННЫ | ТРИПЛЕКС/ПЕНТХАУС | 8 КОМНАТ



КАННЫ | ТРИПЛЕКС/ПЕНТХАУС | 8 КОМНАТ



КАННЫ | ТРИПЛЕКС/ПЕНТХАУС | 8 КОМНАТ

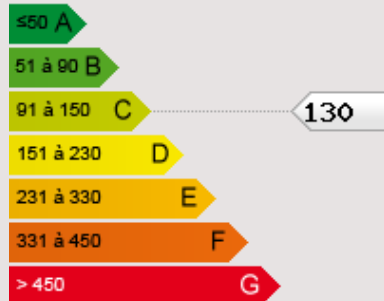


КАННЫ | ТРИПЛЕКС/ПЕНТХАУС | 8 КОМНАТ



КАННЫ | ТРИПЛЕКС/ПЕНТХАУС | 8 КОМНАТ

Consommations énergétiques



Émissions de gaz à effet de serre

