

СВЯТОЙ РОМАН | РОКБРЮН-КАП-МАРТЕН | 2 ШТ.

Продажа Франция

410 000 €

Типе	Продажа	Общая площадь	52,30 m ²
Тип объекта	Квартира	Жилая площадь	43,90 m ²
Кол-во комнат	2	Площадь террасы	8,40 m ²
Район	Cabbe-Saint Roman	Спальни	1
Город	Roquebrune-Cap-Martin	Парковочные места	1
Страна	Франция	Состояние	Новый
Этаж	1	В сотрудничестве с	SAS RIVIERA PROPERTIES
Свободна с	4ème trimestre 2025		

Район Сен-Роман: Вилла Франческа, новостройка, 2-комнатная квартира с паркингом на цокольном этаже (вид изнутри на внутренний дворик)

Жить на вилле Франческа - значит наслаждаться преимуществами престижного адреса в привилегированном, востребованном месте на Лазурном берегу, в 500 метрах от княжества Монако и в нескольких минутах ходьбы от прекрасных белых песчаных пляжей и магазинов Рокбрюн-Кап-Мартен. Эта современная резиденция золотисто-бронзового цвета состоит из 21 квартиры с широкими балконами и изысканной отделкой, от студий до 4-спальных апартаментов с террасами на крыше на 4 этажах и бассейном и солярием на крыше для привилегированного круга лиц на верхнем этаже, откуда открывается круглогодичный вид на море и Монако. Парковка на первом этаже добавляет комфорта.

ПРЕСТИЖНАЯ РЕЗИДЕНЦИЯ

- Керамогранитная плитка 60x60
- Оборудованные ваннные комнаты
- Видеофонный контроль доступа
- Солярий и плавательный спа на верхнем этаже

Парковка на первом этаже

Парковочные места в виде мобильных табличек предлагаются к продаже по цене 65 000 евро, а также КАВЕС по цене 10 000 евро.

СВЯТОЙ РОМАН | РОКБРЮН-КАП-МАРТЕН | 2 ШТ.

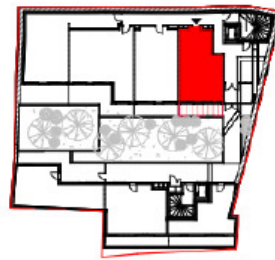


СВЯТОЙ РОМАН | РОКБРЮН-КАП-МАРТЕН | 2 ШТ.



BAT. B - R+1 - B101 / T2

PLAN DE LOCALISATION



AVENUE VARAVILLA

TABLEAU DES SURFACES

PIECES	SURFACES
Séjour / Cuisine	25.1 m ²
Chambre	12.7 m ²
Salle de bain	4.2 m ²
WC	1.8 m ²
TOTAL HABITABLE	43.9 m²
Terrasse	8.4 m ²

La surface des placards est comprise dans la surface habitable